



KONYA  
İL MİLLÎ EĞİTİM MÜDÜRLÜĞÜ

2024-2025 EĞİTİM-ÖĞRETİM YILI

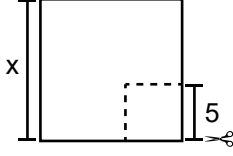
8. SINIF MATEMATİK DERSİ KONYA İL GENELİ 2. DÖNEM 1. ORTAK YAZILI SINAVI  
(SAAT 15.00 OTURUMU)

• Ad-Soyadı: .....

• Sınıf/Şube-Okul No: .....

- Cevaplarınızı düzgün ve okunabilir bir şekilde yazmaya özen gösteriniz.
- 5. sorunun doğru cevabı 12 puan değerindedir. Diğer soruların her birinin doğru cevabı ise 11 puan değerindedir.
- Cevaplarınızı yalnızca ayrılmış cevap alanlarına yazınız. Yanlış yerlere yazılan cevaplar değerlendirilmeyecektir.
- İşlemlerinizi göstererek yapınız.

1.



Bir kenar uzunluğu x birim olan kare şeklindeki kartondan bir kenarının uzunluğu 5 birim olan kare şeklindeki bir parça şekildeki gibi kesilerek atılıyor.

Buna göre, kalan kartonun bir yüzünün alanını birimkare cinsinden veren cebirsel ifadenin çarpanlarına ayrılmış hâlini yazınız.

$$x^2 - 5^2 = x^2 - 25 \quad (5P)$$
$$= (x-5) \cdot (x+5) \quad (6P)$$

3.

Tablo: x ve y Değişkenleri Arasındaki İlişki

x	1	2	3	4	5
y	7	10	13	16	19

Yukarıdaki tabloda verilen x ve y değerlerine göre, x ve y arasındaki ilişkiyi gösteren doğrusal denklemi yazınız.

$$y = 3x + 4 \quad (11P)$$

2.  $\frac{y-3}{6} = 9$  denklemini sağlayan y değeri kaçtır?

I. yol

Paydalar eşitlenir.

$$\frac{y-3}{6} = \frac{9}{1} \quad (3P)$$

(6)

$$\frac{y-3}{6} = \frac{54}{6} \quad (5P)$$

(3P)

$$y = 54 + 3 = 57$$

II. yol

İçler-dışlar çarpımı yapılır.

$$\frac{y-3}{6} \times \frac{9}{1} \quad (3P)$$

$$y-3 = 54 \quad (5P)$$

$$y = 57 \quad (3P)$$

4. Gülce parasının  $\frac{1}{4}$ 'ü ile bir kalem,  $\frac{1}{6}$ 'sı ile bir silgi satın alıyor.

Bir kalem ile bir silginin fiyatları farkı 10 TL olduğuna göre, Gülce'nin parası kaç liradır?

Gülce'nin parası x TL olsun.

$$\frac{x}{4} - \frac{x}{6} = 10 \quad (3P)$$

$$\frac{x}{4} - \frac{x}{6} = \frac{10}{1} \quad (3P)$$

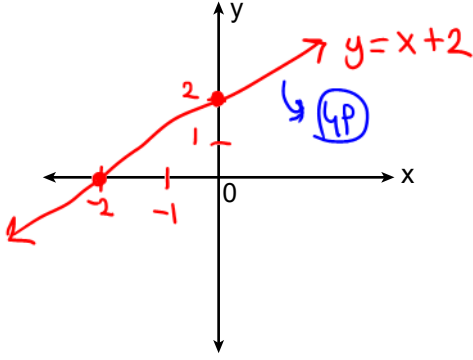
(3) (2) (12)

$$\frac{3x}{12} - \frac{2x}{12} = \frac{120}{12} \quad (4P)$$

$$x = 120 \quad (1P)$$

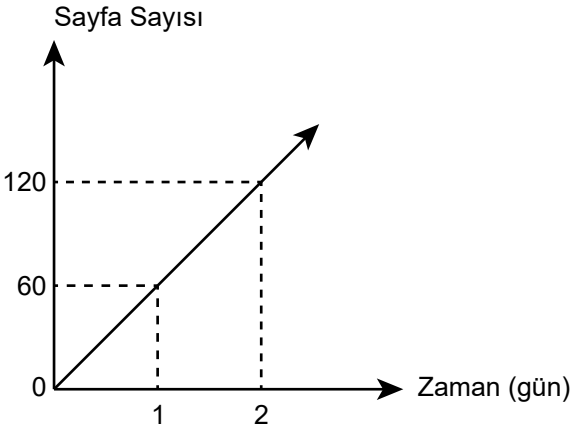
KONYA İL MİLLÎ EĞİTİM MÜDÜRLÜĞÜ

5. Denklemi  $y = x + 2$  olan doğrunun grafiğini aşağıdaki koordinat sisteminde çizin.



(4P)  $x = 0$  için  $y = 0 + 2 = 2$  (0,2)  
 (4P)  $y = 0$  için  $0 = x + 2$   
 $x = -2$  (-2,0)

6. Grafik: Zamana Göre Okunan Sayfa Sayısı



Yukarıdaki grafik bir öğrencinin okuduğu sayfa sayısının geçen zamana göre değişimini göstermektedir.

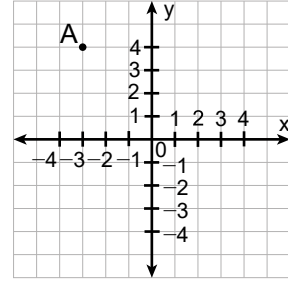
Grafığe göre, bu öğrenci 720 sayfayı kaç günde okur?

$\frac{720}{60} = 12$  (11P)

7. "Ümmüğülsüm, günde en az 50 soru çözmektedir." ifadesinde çözülen soru sayısı  $x$  olmak üzere bu ifadeye ait matematik cümlesini eşitsizlik sembollerinden ( $<$ ,  $>$ ,  $\leq$ ,  $\geq$ ) birini kullanarak yazınız.

$x \geq 50$  (11P)

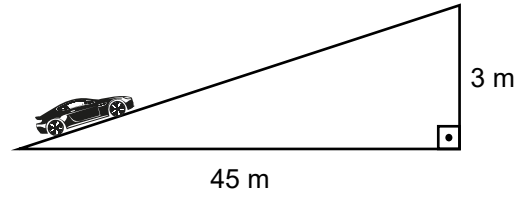
- 8.



Yukarıdaki koordinat sisteminde verilen A noktasının koordinatlarını yazınız.

A(-3, 4) (11P)

- 9.



Yukarıdaki şekilde arabanın gittiği yolun eğimi kaçtır?

$\frac{3}{45} = \frac{1}{15}$  (11P)