



KONYA
İL MİLLÎ EĞİTİM MÜDÜRLÜĞÜ

2024-2025 EĞİTİM-ÖĞRETİM YILI

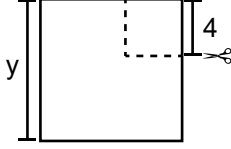
8. SINIF MATEMATİK DERSİ KONYA İL GENELİ 2. DÖNEM 1. ORTAK YAZILI SINAVI
(SAAT 11.00 OTURUMU)

Ad-Soyadı:

Sınıf/Şube-Okul No:

- Cevaplarınızı düzgün ve okunabilir bir şekilde yazmaya özen gösteriniz.
- 5. sorunun doğru cevabı 12 puan değerindedir. Diğer soruların her birinin doğru cevabı ise 11 puan değerindedir.
- Cevaplarınızı yalnızca ayrılmış cevap alanlarına yazınız. Yanlış yerlere yazılan cevaplar değerlendirilmeyecektir.
- İşlemlerinizi göstererek yapınız.

1.



Bir kenar uzunluğu y birim olan kare şeklindeki kartondan bir kenarının uzunluğu 4 birim olan kare şeklindeki bir parça şekildeki gibi kesilerek atılıyor.

Buna göre, kalan kartonun bir yüzünün alanını birimkare cinsinden veren cebirsel ifadenin çarpanlarına ayrılmış hâlini yazınız.

$$y^2 - 4^2 = y^2 - 16 \quad (5P)$$
$$= (y-4) \cdot (y+4) \quad (6P)$$

3.

Tablo: x ve y Değişkenleri Arasındaki İlişki

x	1	2	3	4	5
y	9	13	17	21	25

Yukarıdaki tabloda verilen x ve y değerlerine göre, x ve y arasındaki ilişkiyi gösteren doğrusal denklemi yazınız.

$$y = 4x + 5 \quad (11P)$$

2. $\frac{x-4}{5} = 12$ denklemini sağlayan x değeri kaçtır?

I. yol

Paydalar eşitlenir.

$$\frac{x-4}{5} = \frac{12}{1} \quad (3P)$$
$$(5)$$

$$\frac{x-4}{8} = \frac{60}{8} \quad (5P)$$

$$x = 60 + 4 = 64 \quad (3P)$$

II. yol

İçer dışlar çarpımı yapılır.

$$\frac{x-4}{5} \times \frac{12}{1} \quad (3P)$$

$$x-4 = 60 \quad (5P)$$

$$x = 64 \quad (3P)$$

4. Nil parasının $\frac{1}{6}$ 'sı ile bir kalem, $\frac{1}{8}$ 'i ile bir silgi satın alıyor.

Bir kalem ile bir silginin fiyatları farkı 5 TL olduğuna göre, Nil'in parası kaç liradır?

Nil'in parası x TL olsun.

$$\frac{x}{6} - \frac{x}{8} = 5 \quad (3P)$$

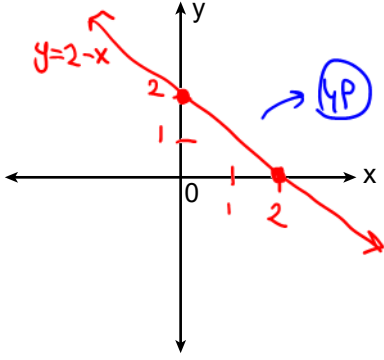
$$\frac{x}{6} - \frac{x}{8} = \frac{5}{1} \quad (3P)$$
$$(4) \quad (3) \quad (24)$$

$$\frac{4x}{24} - \frac{3x}{24} = \frac{120}{24} \quad (4P)$$

$$x = 120 \quad (1P)$$

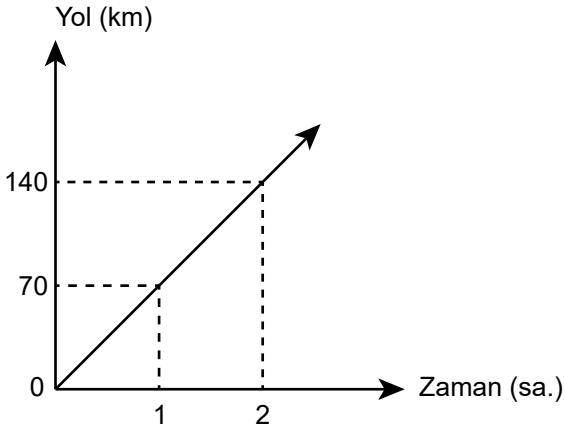
KONYA İL MİLLÎ EĞİTİM MÜDÜRLÜĞÜ

5. Denklemi $y = 2 - x$ olan doğrunun grafiğini aşağıdaki koordinat sisteminde çiziniz.



(4P) $x = 0$ için $y = 2 - 0 = 2$ (0,2)
 (4P) $y = 0$ için $0 = 2 - x$
 $x = 2$ (2,0)

6. Grafik: Alınan Yol ile Geçen Zaman Arasındaki İlişki



Yukarıdaki grafik bir aracın aldığı yolun geçen zamana göre değişimini göstermektedir.

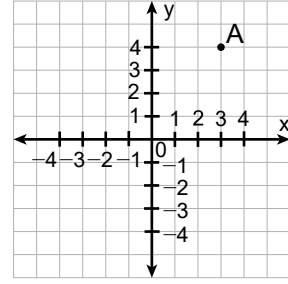
Grafığe göre, bu araç 840 km yolu kaç saatte alır?

$\frac{840}{70} = 12$ (11P)

7. "Duru, günde en fazla 70 sayfa kitap okumaktadır." ifadesinde okunan sayfa sayısı x olmak üzere bu ifadeye ait matematik cümlesini eşitsizlik sembollerinden ($<$, $>$, \leq , \geq) birini kullanarak yazınız.

$x \leq 70$ (11P)

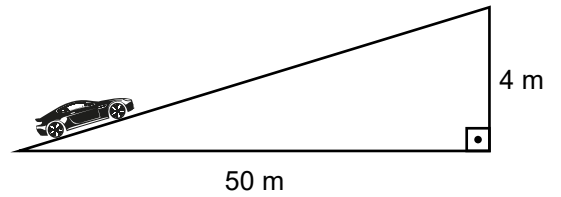
- 8.



Yukarıdaki koordinat sisteminde verilen A noktasının koordinatlarını yazınız.

$A(3, 4)$ (11P)

- 9.



Yukarıdaki şekilde arabanın gittiği yolun eğimi kaçtır?

$\frac{4}{50} = \frac{2}{25}$ (11P)